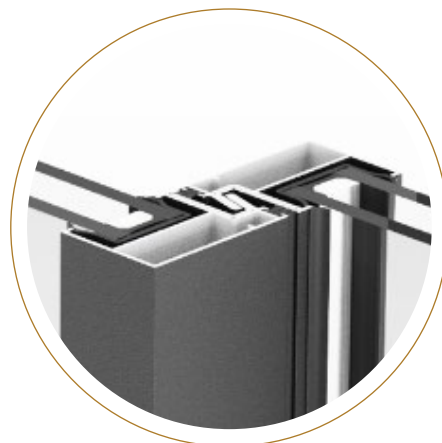


# VERZIA THERMIA CR40

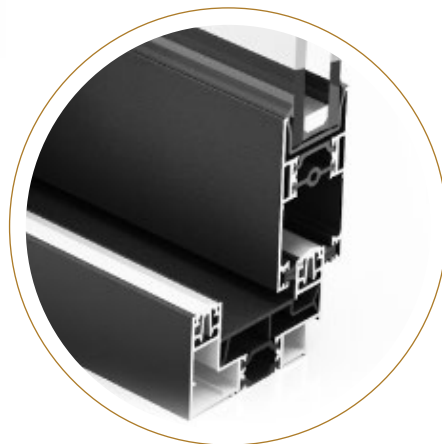
**VERZIA** con rotura de puente térmico es una corredera versátil y altas prestaciones, pensada para quienes necesitan diseño limpio y eficiencia energética.

Su hoja de corte recto y marco perimetral permiten múltiples configuraciones: hojas ocultas en muro (galandage), open corner 90°,

opciones multicarril, PMR, empotramiento total o refuerzo estructural. Una solución adaptable, técnica y elegante para proyectos exigentes.



CENTRAL REDUCIDO



MARCO INFERIOR

## SOLUCIONES MARCO INFERIOR



Sobrepuesto



Sobrepuesto PMR



Empotrado

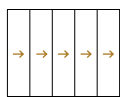


Empotrado - Recogeagua

## POSIBILIDADES DE APERTURA



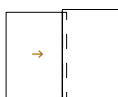
2 carriles



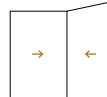
Multicarril



Apertura central



Galandage



Open corner 90°

## CARACTERÍSTICAS TÉCNICAS

### VERSIA THERMIA CR40

#### ▾ SISTEMA

SERIE	Corredera en línea con RPT
TIPOLOGÍAS	Ventana - Balconera
POSIBILIDADES APERTURA	2 carriles - Multicarril - Apertura central - Galandage - Open corner 90°
DISEÑO	Central reducido 35 mm - Hojas corte 90°
SOLUCIONES MARCO INFERIOR	Sobrepuesto - Sobrepuesto PMR - Empotrado - Recogeagua

#### ▾ DIMENSIONES Y CAPACIDADES

ESPESOR RPT	24 mm
MEDIDAS PERFILES PRINCIPALES	Marco - 65 mm / Hoja - 40 mm
MEDIDAS MÁXIMAS HOJA	2500 mm alto (valor estimado según características obra)
PESO MÁXIMO HOJA	200 kg / 260 kg
ACRISTALAMIENTO	14 mm - 28 mm

#### ▾ HERRAJES Y AUTOMATISMOS

TIPO DE CIERRE	Monopunto - Multipunto - Tradicional - Antifalsa maniobra
MANILLA / ACCIONAMIENTO	Manilla recta - Manilla acodada - Tirador - Embutido (ver apartado manillas)
POSIBILIDAD CERRADURA	Sí
AUTOMATIZACIÓN	No

#### ▾ ACABADOS

PERFILES	Carta RAL / Liso - Mate - Texturado - Anodizado - Efecto madera (consultar QR) (apto bicolor)
MANILLAS	Carta RAL / Liso - Mate - Texturado (ver apartado manillas)

#### ▾ RESULTADOS DE ENSAYOS

##### AI SLAMI ENTO ACÚSTICO ESTIMADO



(consultar especificaciones del vidrio)

##### AI SLAMI ENTO TÉRMICO

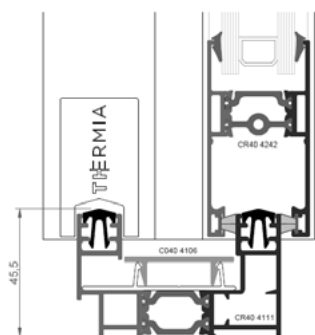


\*Según EN10077-02 Balconera 2 hojas 3,20 m x 2,40 m.  
Vidrio Ug: 1,10 W/m<sup>2</sup>K Ψg: 0,049 W/mK

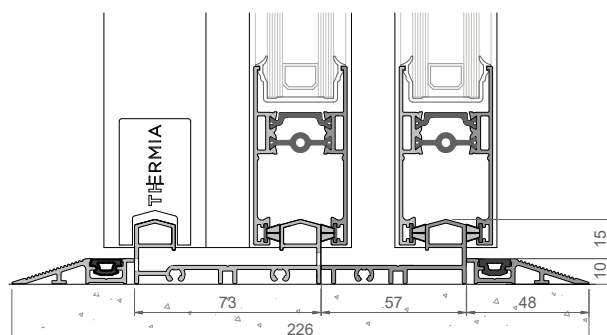
<b>PERMEABILIDAD AL AIRE</b>	Clase 1	Clase 2	Clase 3	Clase 4						
<b>ESTANQUEIDAD AL AGUA</b>	1A	2A	3A	4A	5A	6A	7A	8A	9A	E750
<b>RESISTENCIA AL VIENTO</b>	C1	C2	C3	C4	C5					

Resultados obtenidos en base NORMA EN 14351-1:2006+A2:2016  
CONSULTAR CATÁLOGO TÉCNICO

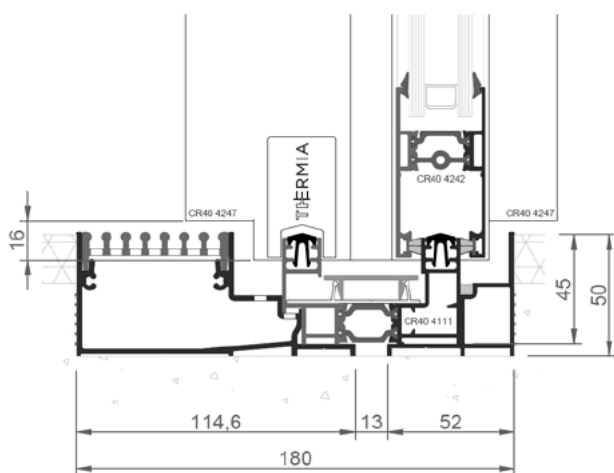
● Ventana ● Balconera



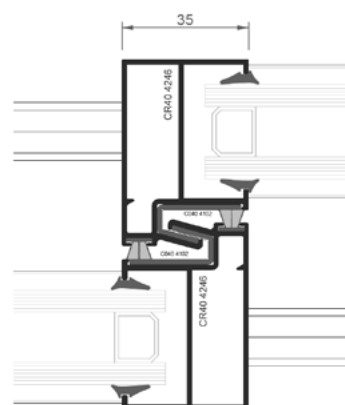
MARCO INFERIOR SOBREPUESTO



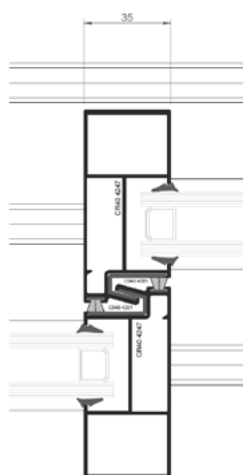
MARCO INFERIOR SOBREPUESTO PMR



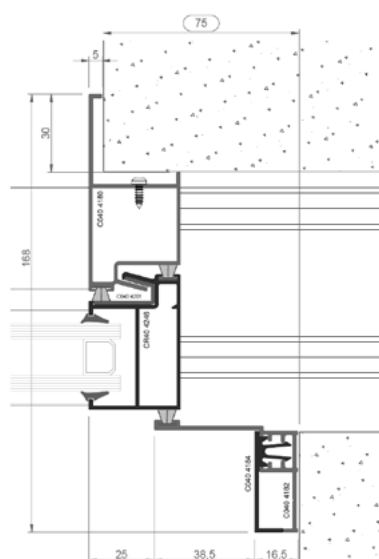
MARCO INFERIOR EMPOTRADO CON RECOGEAGUA



CRUCE CENTRAL REDUCIDO

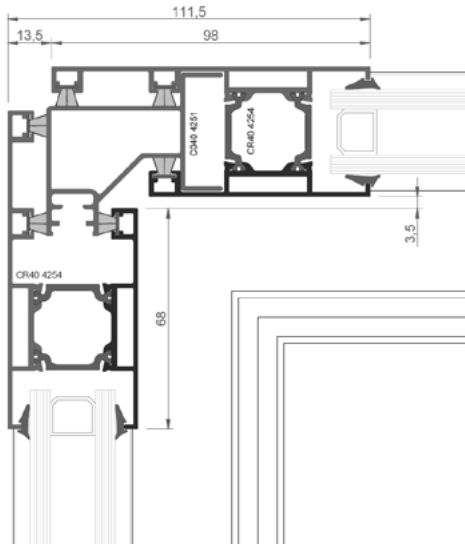


CRUCE CENTRAL REFORZADO

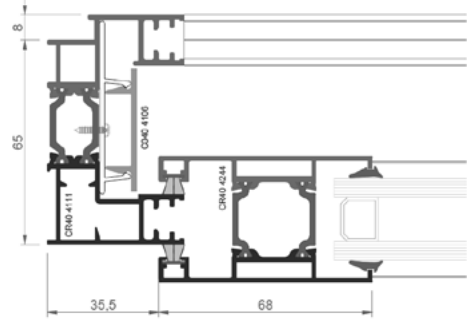


GALANDAGE

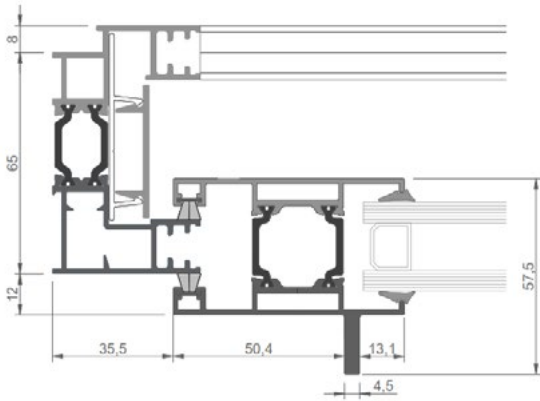
\* Las secciones mostradas no están a escala y tienen carácter únicamente informativo. Para obtener detalles precisos o imágenes a escala, consulte el catálogo técnico.



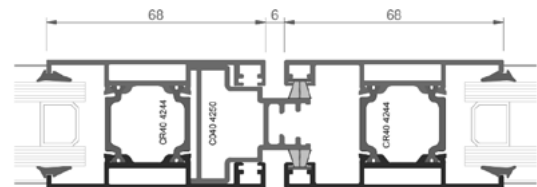
OPEN CORNER 90°



MARCO / HOJA LATERAL



MARCO / HOJA LATERAL CON REFUERZO / TIRADOR



ENCUENTRO HOJAS EN LÍNEA



CASA HACIENDA DEL SOL, COSTA RICA